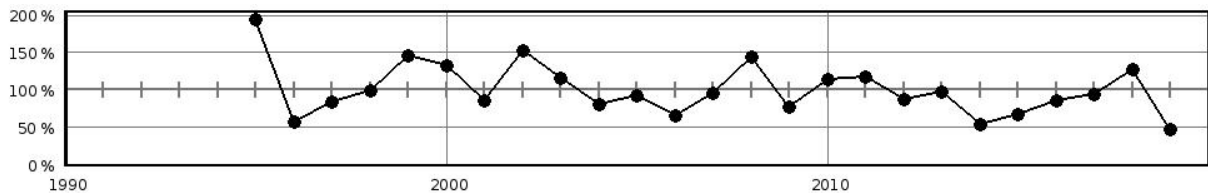


Steckbrief des Pegels Nostorf

Pegelkennzahl	59910.5
Gewässer	Horster Mühlbach
Pegelart	Fließgewässerpegel
Zuständigkeit	StALU WM
Messung W / Q / T	W / Q
Vorgängerpegel	
Beobachtungs-/ Reihenbeginn	1957 1995
Fehljahre	
EZG-Fläche ges. [km ²]	35
Flächenanteil MV	
Pegelnul / System	8,091 / DHHN92
Rechtswert (ETRS89)	33211419
Hochwert (ETRS89)	5926453
Gebietskennzahl	5937250000
Gewässerkennzahl	5937200000
Pegelhauptwerte [m³/s]	
NQ	
MNQ	
MQ	
MHQ	
HQ	
NNQ /	0,006 (12.08.2003)
HHQ	1,30 (28.10.1998)
Reihenbezug	2006 - 2015



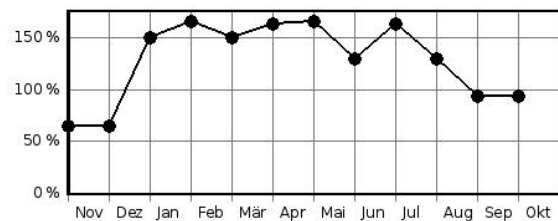
Jahresdurchflüsse in Prozent des langjährigen Mittelwertes



Hochwasserkenngrößen [m³/s]

HQ(5)	
HQ(10)	
HQ(20)	
HQ(25)	
HQ(50)	
HQ(100)	

Mittlere monatliche Durchflüsse in % des mittleren Jahresdurchflusses



Pegelausstattung: DFÜ ja LP ja SP nein DS ja DS/DFÜ ja Ultraschall nein

Pegelaufgaben

Erfassung größerer/repräsentativer Einzugsgebiete	nein
Erfassung markanter Abflussregulierungen	nein
Erfassung besonderer hydrologischer/hydrographischer Konstellationen	nein
Eignung als Referenzmessstelle im Sinne der WRRL	nein
Bedeutung im Zusammenhang mit der Überwachung der Gewässergüte	nein
Bedeutung für die Wassermengenbewirtschaftung	nein
Operative Aufgaben (Schutzzwecke/Gefahrenabwehr)	nein
Bedeutsamer Längsschnittpegel	nein

Anmerkungen: