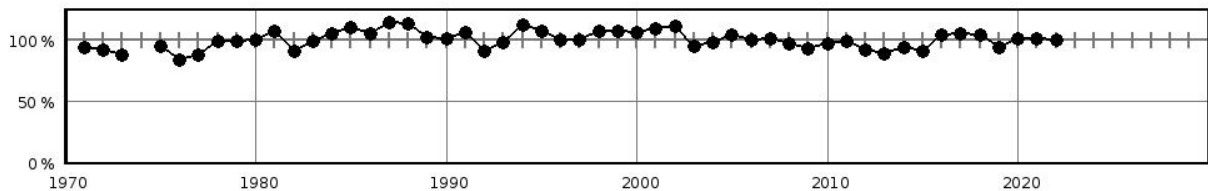


## Steckbrief des Pegels Zarrentin

Pegelkennzahl	59845.0
Gewässer	Schaalsee
Pegelart	Standgewässer
Zuständigkeit	StALU WM
Messung W / Q / T	W
Vorgängerpegel	
Beobachtungs-/ Reihenbeginn	1926 1971
Fehljahre	
EZG-Fläche ges. [km <sup>2</sup> ]	174
Flächenanteil MV	
Pegelnul / System	34,180 / DHHN92
Rechtswert (ETRS89)	33229721
Hochwert (ETRS89)	5941722
Gebietskennzahl	5936839000
Gewässerkennzahl	5936800000
<b>Pegelhauptwerte [cm]</b>	
NW	
MNW	
MW	
MHW	
HW	
NNW (manuell) /	22 (01.11.1947)
HHW (manuell)	114 (17.01.1966)
Reihenbezug	2011 - 2020



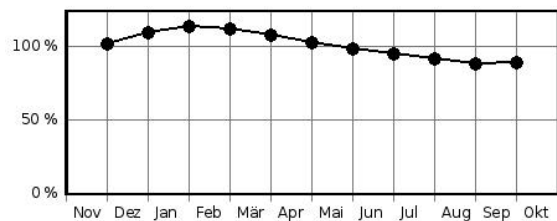
Jahreswasserstände in Prozent des langjährigen Mittelwertes



### Hochwasserkenngößen [cm]

HQ(5)	
HQ(10)	
HQ(20)	
HQ(25)	
HQ(50)	
HQ(100)	

Mittlere monatliche Wasserstände in % des mittl. Jahreswasserstandes



**Pegelausstattung:** DFÜ ja LP ja SP nein DS ja DS/DFÜ ja Ultraschall nein

### Pegelaufgaben

Erfassung größerer/repräsentativer Einzugsgebiete	nein
Erfassung markanter Abflussregulierungen	nein
Erfassung besonderer hydrologischer/hydrographischer Konstellationen	nein
Eignung als Referenzmessstelle im Sinne der WRRL	nein
Bedeutung im Zusammenhang mit der Überwachung der Gewässergüte	nein
Bedeutung für die Wassermengenbewirtschaftung	nein
Operative Aufgaben (Schutzzwecke/Gefahrenabwehr)	nein
Bedeutsamer Längsschnittpegel	nein

Anmerkungen: