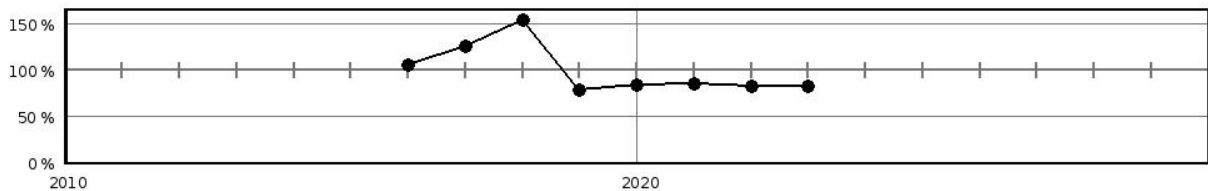


## Steckbrief des Pegels Groß Kelle

Pegelkennzahl	59602.2
Gewässer	Kellerbach
Pegelart	Fließgewässerpegel
Zuständigkeit	StALU MS
Messung W / Q / T	W / Q
Vorgängerpegel	59602.1
Beobachtungs-/ Reihenbeginn	2015 2016
Fehljahre	0
EZG-Fläche ges. [km <sup>2</sup> ]	36.7
Flächenanteil MV	36.7
Pegelnul / System	62,342 / DHHN92
Rechtswert (ETRS89)	33338610
Hochwert (ETRS89)	5921385
Gebietskennzahl	5923749100
Gewässerkennzahl	5923740000
<b>Pegelhauptwerte [m<sup>3</sup>/s]</b>	
NQ	0,011
MNQ	0,031
MQ	0,154
MHQ	0,614
HQ	1,16
NNQ /	0,011 (27.10.2020)
HHQ	1,16 (10.06.2018)
Reihenbezug	2011 - 2020



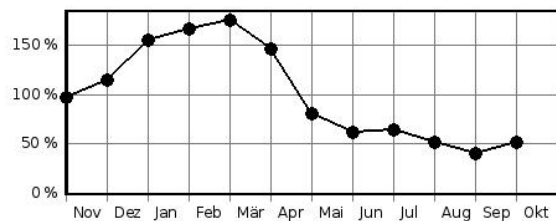
Jahresdurchflüsse in Prozent des langjährigen Mittelwertes



### Hochwasserkenngrößen [m<sup>3</sup>/s]

HQ(5)	
HQ(10)	
HQ(20)	
HQ(25)	
HQ(50)	
HQ(100)	

Mittlere monatliche Durchflüsse in % des mittleren Jahresdurchflusses



**Pegelausstattung:** DFÜ nein LP ja SP ja DS ja DS/DFÜ nein Ultraschall nein

### Pegelaufgaben

Erfassung größerer/repräsentativer Einzugsgebiete	ja
Erfassung markanter Abflussregulierungen	nein
Erfassung besonderer hydrologischer/hydrographischer Konstellationen	nein
Eignung als Referenzmessstelle im Sinne der WRRL	ja
Bedeutung im Zusammenhang mit der Überwachung der Gewässergüte	ja
Bedeutung für die Wassermengenbewirtschaftung	ja
Operative Aufgaben (Schutzzwecke/Gefahrenabwehr)	nein
Bedeutsamer Längsschnittpegel	nein

Anmerkungen: