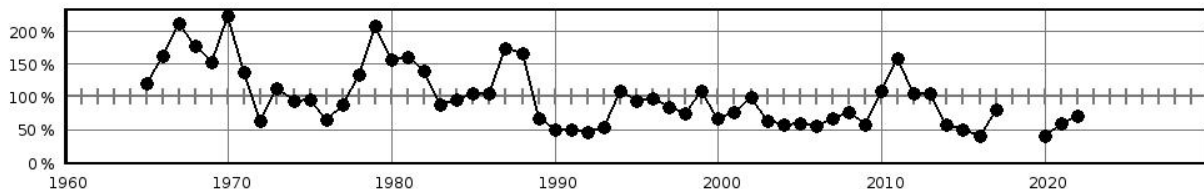


## Steckbrief des Pegels Löcknitz Eisenbahnbrücke

|  |                    |
|--|--------------------|
| Pegelkennzahl                            | 04927.0            |
| Gewässer                                 | Randow             |
| Pegelart                                 | Fließgewässerpegel |
| Zuständigkeit                            | StALU VP (JEM)     |
| Messung W / Q / T                        | W / Q              |
| Vorgängerpegel                           | 04926.0            |
| Beobachtungs-/<br>Reihenbeginn           | 1975<br>1965       |
| Fehljahre                                |                    |
| EZG-Fläche ges. [km <sup>2</sup> ]       | 354.81             |
| Flächenanteil MV                         |                    |
| Pegelnul / System                        | 6,411 / SNN76      |
| Rechtswert (ETRS89)                      | 33446937           |
| Hochwert (ETRS89)                        | 5923514            |
| Gebietskennzahl                          | 9688351000         |
| Gewässerkennzahl                         | 9688000000         |
| <b>Pegelhauptwerte [m<sup>3</sup>/s]</b> |                    |
| NQ                                       |                    |
| MNQ                                      |                    |
| MQ                                       |                    |
| MHQ                                      |                    |
| HQ                                       |                    |
| NNQ /                                    | 0,010 (09.05.1966) |
| HHQ                                      | 10,1 (22.07.1987)  |
| Reihenbezug                              | 2011 - 2020        |



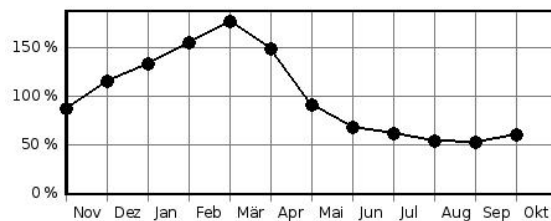
Jahresdurchflüsse in Prozent des langjährigen Mittelwertes



### Hochwasserkenngrößen [m<sup>3</sup>/s]

|         |  |
|---------|--|
| HQ(5)   |  |
| HQ(10)  |  |
| HQ(20)  |  |
| HQ(25)  |  |
| HQ(50)  |  |
| HQ(100) |  |

Mittlere monatliche Durchflüsse in % des mittleren Jahresdurchflusses



**Pegelausstattung:** DFÜ ja LP ja SP ja DS ja DS/DFÜ nein Ultraschall ja

### Pegelaufgaben

|  |      |
|--|------|
| Erfassung größerer/repräsentativer Einzugsgebiete                    | ja   |
| Erfassung markanter Abflussregulierungen                             | nein |
| Erfassung besonderer hydrologischer/hydrographischer Konstellationen | nein |
| Eignung als Referenzmessstelle im Sinne der WRRL                     | ja   |
| Bedeutung im Zusammenhang mit der Überwachung der Gewässergüte       | ja   |
| Bedeutung für die Wassermengenbewirtschaftung                        | nein |
| Operative Aufgaben (Schutzzwecke/Gefahrenabwehr)                     | nein |
| Bedeutsamer Längsschnittpegel  | ja   |

Anmerkungen: