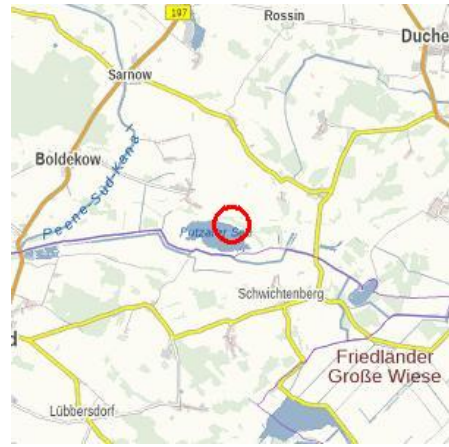
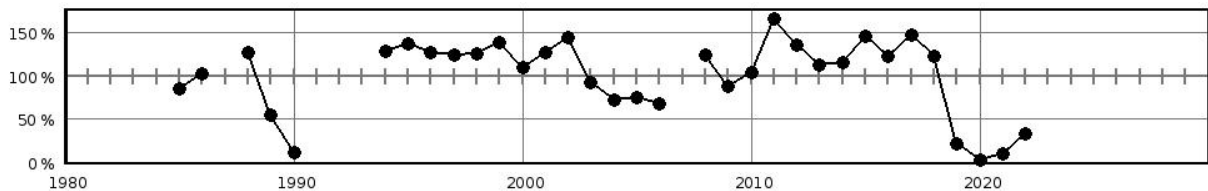


## Steckbrief des Pegels Putzar

Pegelkennzahl	04872.0
Gewässer	Putzarer See
Pegelart	Standgewässer
Zuständigkeit	StALU VP (UEM)
Messung W / Q / T	W / T
Vorgängerpegel	
Beobachtungs-/ Reihenbeginn	1984 1985
Fehljahre	
EZG-Fläche ges. [km <sup>2</sup> ]	4.4
Flächenanteil MV	
Pegelnul / System	6,713 / SNN76
Rechtswert (ETRS89)	33412791
Hochwert (ETRS89)	5951663
Gebietskennzahl	9692130000
Gewässerkennzahl	9692000000
<b>Pegelhauptwerte [cm]</b>	
NW	
MNW	
MW	
MHW	
HW	
NNW /	-9 (18.09.2019)
HHW	110 (08.08.2011)
Reihenbezug	2011 - 2020



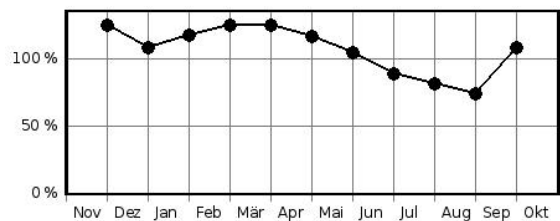
Jahreswasserstände in Prozent des langjährigen Mittelwertes



### Hochwasserkenngößen [cm]

HQ(5)	
HQ(10)	
HQ(20)	
HQ(25)	
HQ(50)	
HQ(100)	

Mittlere monatliche Wasserstände in % des mittl. Jahreswasserstandes



**Pegelausstattung:** DFÜ ja LP ja SP nein DS ja DS/DFÜ nein Ultraschall nein

### Pegelaufgaben

Erfassung größerer/repräsentativer Einzugsgebiete	nein
Erfassung markanter Abflussregulierungen	nein
Erfassung besonderer hydrologischer/hydrographischer Konstellationen	ja
Eignung als Referenzmessstelle im Sinne der WRRL	nein
Bedeutung im Zusammenhang mit der Überwachung der Gewässergüte	ja
Bedeutung für die Wassermengenbewirtschaftung	nein
Operative Aufgaben (Schutzzwecke/Gefahrenabwehr)	ja
Bedeutung als Längsschnittpegel	nein

Anmerkungen: