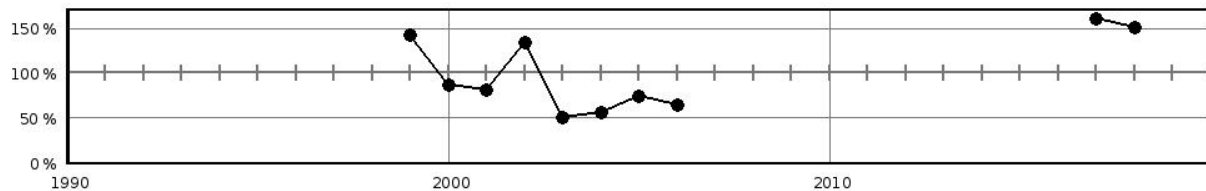


Steckbrief des Pegels Grambin

Pegelkennzahl	04850.1
Gewässer	Zarow
Pegelart	Fließgewässerpegel
Zuständigkeit	StALU VP (UEM)
Messung W / Q / T	W / Q
Vorgängerpegel	
Beobachtungs-/ Reihenbeginn	1997 1999
Fehljahre	
EZG-Fläche ges. [km ²]	739
Flächenanteil MV	
Pegelnul / System	-4,987 / DHHN92
Rechtswert (ETRS89)	33435657
Hochwert (ETRS89)	5956501
Gebietskennzahl	9694993000
Gewässerkennzahl	9694000000
Pegelhauptwerte [m³/s]	
NQ	
MNQ	
MQ	
MHQ	
HQ	
NNQ /	-0,731 (24.10.2018)
HHQ	50,4 (04.01.2017)
Reihenbezug	2006 - 2015



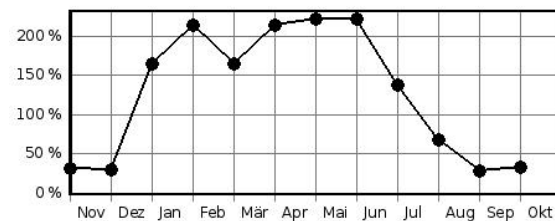
Jahresdurchflüsse in Prozent des langjährigen Mittelwertes



Hochwasserkenngrößen [m³/s]

HQ(5)	
HQ(10)	
HQ(20)	
HQ(25)	
HQ(50)	
HQ(100)	

Mittlere monatliche Durchflüsse in % des mittleren Jahresdurchflusses



Pegelausstattung: DFÜ ja LP ja SP nein DS nein DS/DFÜ nein Ultraschall ja

Pegelaufgaben

Erfassung größerer/repräsentativer Einzugsgebiete	ja
Erfassung markanter Abflussregulierungen	nein
Erfassung besonderer hydrologischer/hydrographischer Konstellationen	ja
Eignung als Referenzmessstelle im Sinne der WRRL	ja
Bedeutung im Zusammenhang mit der Überwachung der Gewässergüte	ja
Bedeutung für die Wassermengenbewirtschaftung	nein
Operative Aufgaben (Schutzzwecke/Gefahrenabwehr)	nein
Bedeutsamer Längsschnittpegel	ja

Anmerkungen: