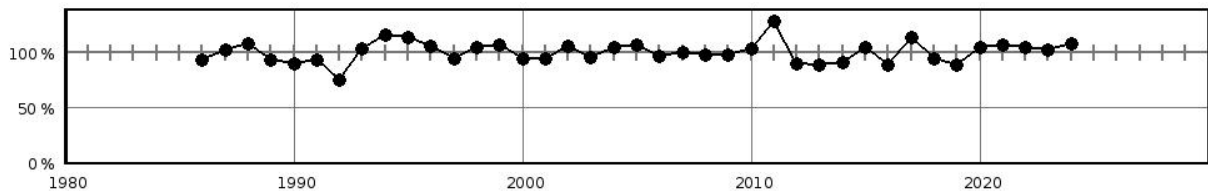


Steckbrief des Pegels Kastorf

Pegelkennzahl	04837.0
Gewässer	Kastorfer See
Pegelart	Standgewässer
Zuständigkeit	StALU MS
Messung W / Q / T	W
Vorgängerpegel	
Beobachtungs-/ Reihenbeginn	1985 1986
Fehljahre	
EZG-Fläche ges. [km ²]	33.76
Flächenanteil MV	33.76
Pegelnul / System	44,600 / DHHN92
Rechtswert (ETRS89)	33373393
Hochwert (ETRS89)	5946352
Gebietskennzahl	9664463000
Gewässerkennzahl	9664460000
Pegelhauptwerte [cm]	
NW	
MNW	
MW	
MHW	
HW	
NNW /	35 (29.08.1992)
HHW	162 (01.01.2011)
Reihenbezug	2011 - 2020



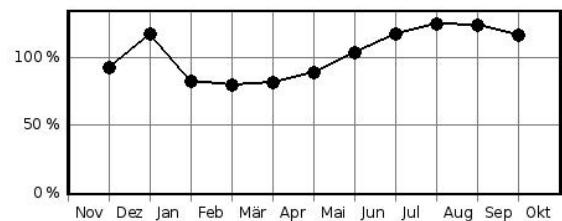
Jahreswasserstände in Prozent des langjährigen Mittelwertes



Hochwasserkenngößen [cm]

HQ(5)	
HQ(10)	
HQ(20)	
HQ(25)	
HQ(50)	
HQ(100)	

Mittlere monatliche Wasserstände in % des mittl. Jahreswasserstandes



Pegelausstattung: DFÜ nein LP ja SP nein DS ja DS/DFÜ nein Ultraschall nein

Pegelaufgaben

Erfassung größerer/repräsentativer Einzugsgebiete	nein
Erfassung markanter Abflussregulierungen	nein
Erfassung besonderer hydrologischer/hydrographischer Konstellationen	nein
Eignung als Referenzmessstelle im Sinne der WRRL	nein
Bedeutung im Zusammenhang mit der Überwachung der Gewässergüte	nein
Bedeutung für die Wassermengenbewirtschaftung	nein
Operative Aufgaben (Schutzzwecke/Gefahrenabwehr)	nein
Bedeutsamer Längsschnittpegel	nein

Anmerkungen: