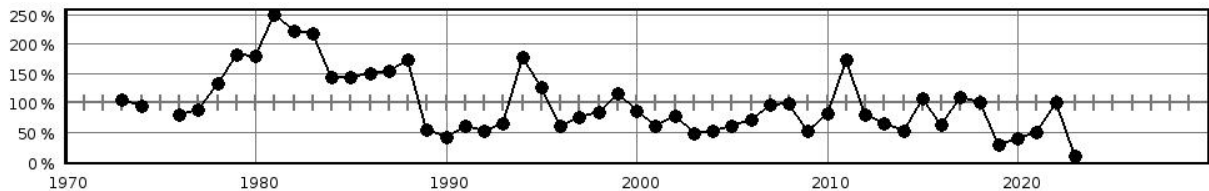


Steckbrief des Pegels Neubrandenburg/Vierrademühle

Pegelkennzahl	04808.4
Gewässer	Tollense
Pegelart	Fließgewässerpegel
Zuständigkeit	StALU MS
Messung W / Q / T	W / Q
Vorgängerpegel	04808.2
Beobachtungs-/ Reihenbeginn	2001 1973
Fehljahre	
EZG-Fläche ges. [km ²]	523.7
Flächenanteil MV	523.7
Pegelnul / System	11,810 / DHHN92
Rechtswert (ETRS89)	33384277
Hochwert (ETRS89)	5935679
Gebietskennzahl	9664339000
Gewässerkennzahl	9664000000
Pegelhauptwerte [m³/s]	
NQ	
MNQ	
MQ	
MHQ	
HQ	
NNQ /	0,000 (08.09.1989)
HHQ	7,80 (17.03.1979)
Reihenbezug	2011 - 2020



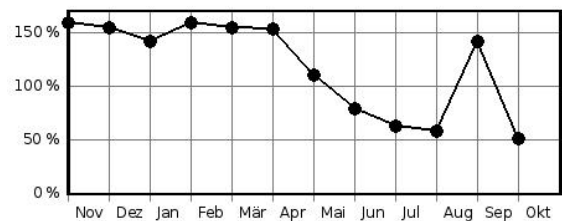
Jahresdurchflüsse in Prozent des langjährigen Mittelwertes



Hochwasserkenngrößen [m³/s]

HQ(5)	
HQ(10)	
HQ(20)	
HQ(25)	
HQ(50)	
HQ(100)	

Mittlere monatliche Durchflüsse in % des mittleren Jahresdurchflusses



Pegelausstattung: DFÜ nein LP ja SP ja DS ja DS/DFÜ nein Ultraschall nein

Pegelaufgaben

Erfassung größerer/repräsentativer Einzugsgebiete	nein
Erfassung markanter Abflussregulierungen	nein
Erfassung besonderer hydrologischer/hydrographischer Konstellationen	nein
Eignung als Referenzmessstelle im Sinne der WRRL	nein
Bedeutung im Zusammenhang mit der Überwachung der Gewässergüte	nein
Bedeutung für die Wassermengenbewirtschaftung	nein
Operative Aufgaben (Schutzzwecke/Gefahrenabwehr)	nein
Bedeutung als Längsschnittpegel	nein

Anmerkungen: