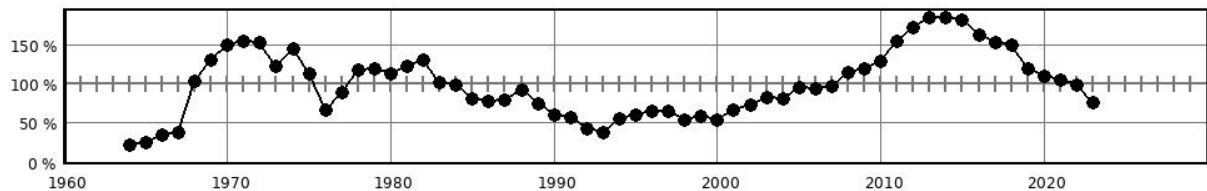


## Steckbrief des Pegels Korswandt

Pegelkennzahl	04675.0
Gewässer	Wolgastsee
Pegelart	Standgewässer
Zuständigkeit	StALU VP (UEM)
Messung W / Q / T	W / T
Vorgängerpegel	
Beobachtungs-/ Reihenbeginn	1963 1964
Fehljahre	0
EZG-Fläche ges. [km <sup>2</sup> ]	5.4
Flächenanteil MV	
Pegelnul / System	-1,051 / DHHN92
Rechtswert (ETRS89)	33445303
Hochwert (ETRS89)	5974988
Gebietskennzahl	9697914100
Gewässerkennzahl	9697914000
<b>Pegelhauptwerte [cm]</b>	
NW	
MNW	
MW	
MHW	
HW	
NNW (manuell) / HHW	5 (01.10.1964) 204 (14.04.1970)
Reihenbezug	2011 - 2020



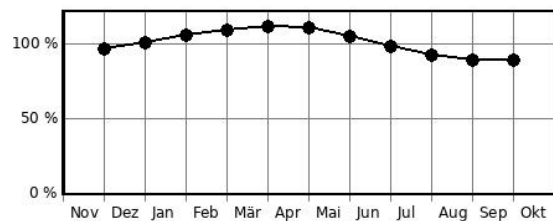
Jahreswasserstände in Prozent des langjährigen Mittelwertes



### Hochwasserkenngößen [cm]

HQ(5)	
HQ(10)	
HQ(20)	
HQ(25)	
HQ(50)	
HQ(100)	

Mittlere monatliche Wasserstände in % des mittl. Jahreswasserstandes



**Pegelausstattung:** DFÜ ja LP ja SP nein DS ja DS/DFÜ nein Ultraschall nein

### Pegelaufgaben

Erfassung größerer/repräsentativer Einzugsgebiete	nein
Erfassung markanter Abflussregulierungen	nein
Erfassung besonderer hydrologischer/hydrographischer Konstellationen	nein
Eignung als Referenzmessstelle im Sinne der WRRL	nein
Bedeutung im Zusammenhang mit der Überwachung der Gewässergüte	nein
Bedeutung für die Wassermengenbewirtschaftung	nein
Operative Aufgaben (Schutzzwecke/Gefahrenabwehr)	nein
Bedeutung als Längsschnittpegel	nein