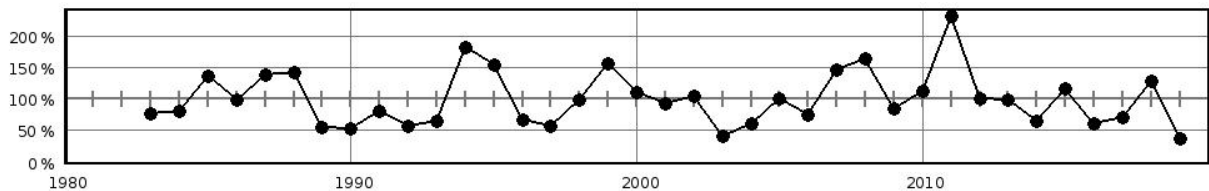


## Steckbrief des Pegels Hanshagen B109

Pegelkennzahl	04661.4
Gewässer	Brandmühlengraben
Pegelart	Fließgewässerpegel
Zuständigkeit	StALU VP (UEM)
Messung W / Q / T	W / Q
Vorgängerpegel	04661.3
Beobachtungs-/ Reihenbeginn	2001 1983
Fehljahre	
EZG-Fläche ges. [km <sup>2</sup> ]	60.6
Flächenanteil MV	
Pegelnul / System	24,460 / SNN76
Rechtswert (ETRS89)	33403497
Hochwert (ETRS89)	5988915
Gebietskennzahl	9657283900
Gewässerkennzahl	9657280000
<b>Pegelhauptwerte [m<sup>3</sup>/s]</b>	
NQ	
MNQ	
MQ	
MHQ	
HQ	
NNQ /	0,000 (14.08.2019)
HHQ	4,55 (02.02.1985)
Reihenbezug	2006 - 2015



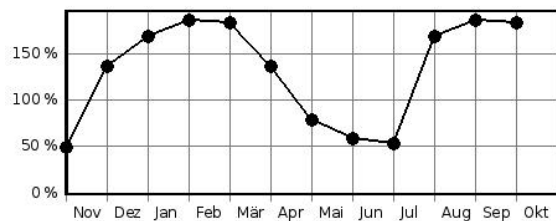
Jahresdurchflüsse in Prozent des langjährigen Mittelwertes



### Hochwasserkenngrößen [m<sup>3</sup>/s]

HQ(5)	
HQ(10)	
HQ(20)	
HQ(25)	
HQ(50)	
HQ(100)	

Mittlere monatliche Durchflüsse in % des mittleren Jahresdurchflusses



**Pegelausstattung:** DFÜ ja LP ja SP nein DS ja DS/DFÜ nein Ultraschall nein

### Pegelaufgaben

Erfassung größerer/repräsentativer Einzugsgebiete	nein
Erfassung markanter Abflussregulierungen	nein
Erfassung besonderer hydrologischer/hydrographischer Konstellationen	ja
Eignung als Referenzmessstelle im Sinne der WRRL	nein
Bedeutung im Zusammenhang mit der Überwachung der Gewässergüte	ja
Bedeutung für die Wassermengenbewirtschaftung	nein
Operative Aufgaben (Schutzzwecke/Gefahrenabwehr)	nein
Bedeutsamer Längsschnittpegel	ja

Anmerkungen: