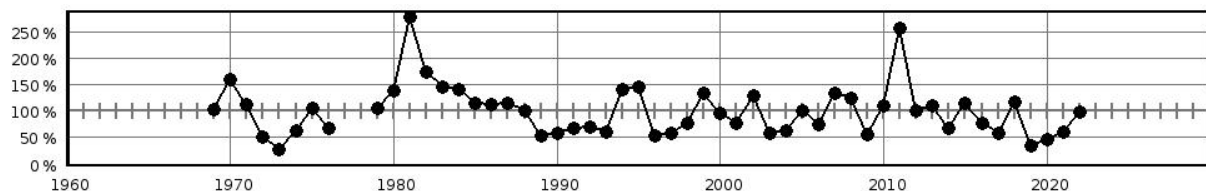


Steckbrief des Pegels Groß Miltzow

Pegelkennzahl	04640.1
Gewässer	Miltzower Mühlbach
Pegelart	Fließgewässerpegel
Zuständigkeit	StALU VP (HST)
Messung W / Q / T	W / Q
Vorgängerpegel	04640.0
Beobachtungs-/ Reihenbeginn	1977 1969
Fehljahre	
EZG-Fläche ges. [km²]	34.2
Flächenanteil MV	34.2
Pegelnul / System	0,031 / SNN76
Rechtswert (ETRS89)	33382557
Hochwert (ETRS89)	6010820
Gebietskennzahl	9655891000
Gewässerkennzahl	9655800000
Pegelhauptwerte [m³/s]	
NQ	
MNQ	
MQ	
MHQ	
HQ	
NNQ /	0,000 (07.08.1969)
HHQ	4,36 (17.03.2005)
Reihenbezug	2011 - 2020



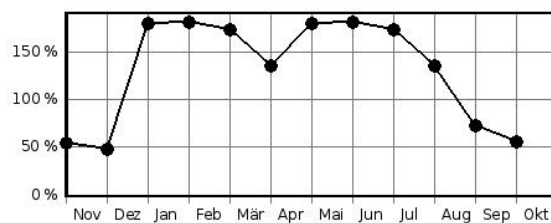
Jahresdurchflüsse in Prozent des langjährigen Mittelwertes



Hochwasserkenngrößen [m³/s]

HQ(5)	
HQ(10)	
HQ(20)	
HQ(25)	
HQ(50)	
HQ(100)	

Mittlere monatliche Durchflüsse in % des mittleren Jahresdurchflusses



Pegelausstattung: DFÜ ja LP ja SP nein DS ja DS/DFÜ ja Ultraschall nein

Pegelaufgaben

Erfassung größerer/repräsentativer Einzugsgebiete	ja
Erfassung markanter Abflussregulierungen	nein
Erfassung besonderer hydrologischer/hydrographischer Konstellationen	nein
Eignung als Referenzmessstelle im Sinne der WRRL	nein
Bedeutung im Zusammenhang mit der Überwachung der Gewässergüte	ja
Bedeutung für die Wassermengenbewirtschaftung	nein
Operative Aufgaben (Schutzzwecke/Gefahrenabwehr)	nein
Bedeutsamer Längsschnittpegel	nein

Anmerkungen: