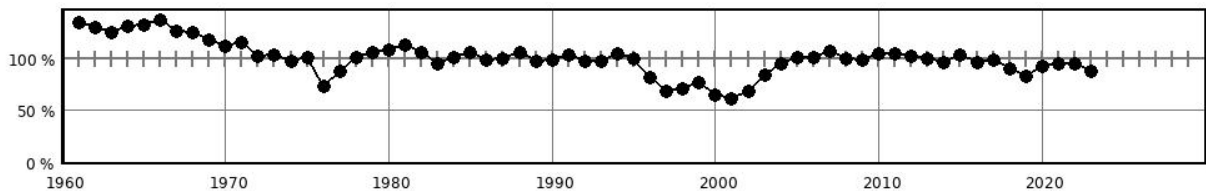


Steckbrief des Pegels Lüssow

Pegelkennzahl	04584.0
Gewässer	Borgwallsee
Pegelart	Standgewässer
Zuständigkeit	StALU VP (HST)
Messung W / Q / T	W / T
Vorgängerpegel	
Beobachtungs-/ Reihenbeginn	1958 1961
Fehljahre	0
EZG-Fläche ges. [km ²]	37.1
Flächenanteil MV	37.1
Pegelnul / System	11,533 / DHHN92
Rechtswert (ETRS89)	33370516
Hochwert (ETRS89)	6016644
Gebietskennzahl	9654135000
Gewässerkennzahl	9654000000
Pegelhauptwerte [cm]	
NW	
MNW	
MW	
MHW	
HW	
NNW /	62 (04.08.2001)
HHW	196 (16.11.1969)
Reihenbezug	2011 - 2020



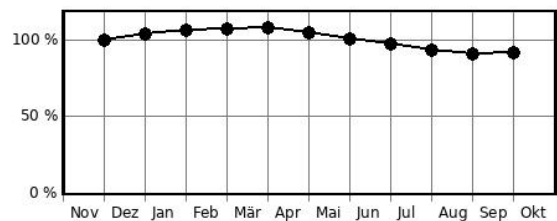
Jahreswasserstände in Prozent des langjährigen Mittelwertes



Hochwasserkenngrößen [cm]

HQ(5)	
HQ(10)	
HQ(20)	
HQ(25)	
HQ(50)	
HQ(100)	

Mittlere monatliche Wasserstände in % des mittl. Jahreswasserstandes



Pegelausstattung: DFÜ ja LP ja SP nein DS ja DS/DFÜ nein Ultraschall nein

Pegelaufgaben

Erfassung größerer/repräsentativer Einzugsgebiete	nein
Erfassung markanter Abflussregulierungen	ja
Erfassung besonderer hydrologischer/hydrographischer Konstellationen	nein
Eignung als Referenzmessstelle im Sinne der WRRL	nein
Bedeutung im Zusammenhang mit der Überwachung der Gewässergüte	nein
Bedeutung für die Wassermengenbewirtschaftung	nein
Operative Aufgaben (Schutzzwecke/Gefahrenabwehr)	ja
Bedeutsamer Längsschnittpegel	nein