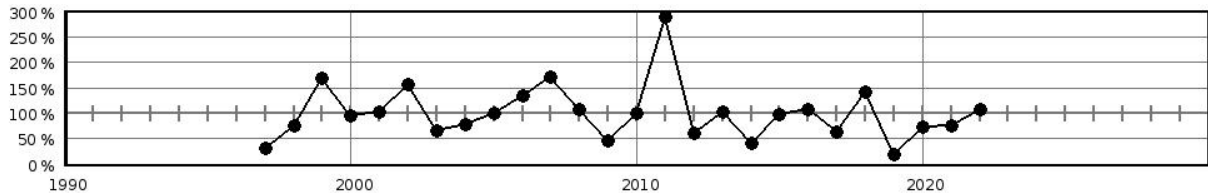


Steckbrief des Pegels Hessenburg

Pegelkennzahl	04550.0
Gewässer	Saaler Bach
Pegelart	Fließgewässerpegel
Zuständigkeit	StALU VP (HST)
Messung W / Q / T	W / Q / T
Vorgängerpegel	
Beobachtungs-/ Reihenbeginn	1996 1997
Fehljahre	
EZG-Fläche ges. [km ²]	45.6
Flächenanteil MV	
Pegelnul / System	0,480 / SNN76
Rechtswert (ETRS89)	33340488
Hochwert (ETRS89)	6019515
Gebietskennzahl	9653251000
Gewässerkennzahl	9653200000
Pegelhauptwerte [m³/s]	
NQ	
MNQ	
MQ	
MHQ	
HQ	
NNQ /	0,001 (17.10.2018)
HHQ	6,57 (08.04.2008)
Reihenbezug	2011 - 2020



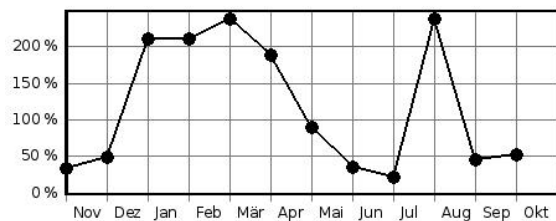
Jahresdurchflüsse in Prozent des langjährigen Mittelwertes



Hochwasserkenngrößen [m³/s]

HQ(5)	
HQ(10)	
HQ(20)	
HQ(25)	
HQ(50)	
HQ(100)	

Mittlere monatliche Durchflüsse in % des mittleren Jahresdurchflusses



Pegelausstattung: DFÜ ja LP ja SP nein DS ja DS/DFÜ nein Ultraschall nein

Pegelaufgaben

Erfassung größerer/repräsentativer Einzugsgebiete	ja
Erfassung markanter Abflussregulierungen	nein
Erfassung besonderer hydrologischer/hydrographischer Konstellationen	nein
Eignung als Referenzmessstelle im Sinne der WRRL	nein
Bedeutung im Zusammenhang mit der Überwachung der Gewässergüte	ja
Bedeutung für die Wassermengenbewirtschaftung	nein
Operative Aufgaben (Schutzzwecke/Gefahrenabwehr)	nein
Bedeutsamer Längsschnittpegel	nein

Anmerkungen: