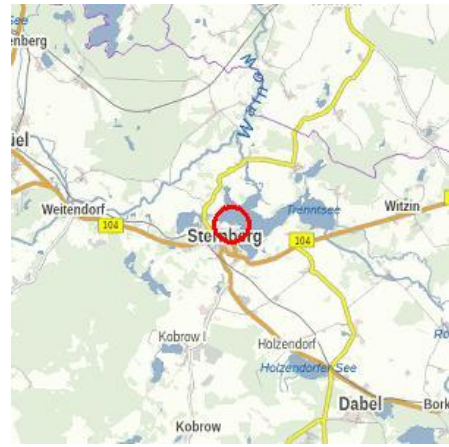
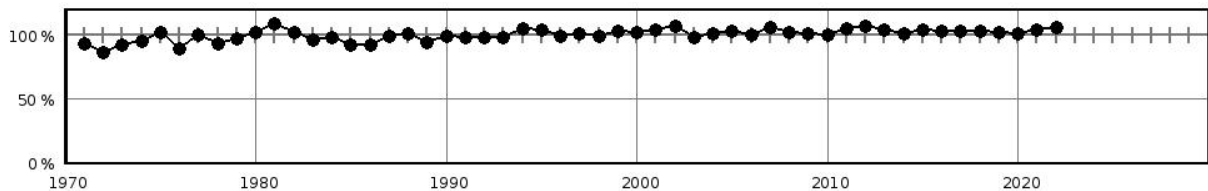


Steckbrief des Pegels Sternberg

Pegelkennzahl	04466.0
Gewässer	Sternberger See
Pegelart	Standgewässer
Zuständigkeit	StALU WM
Messung W / Q / T	W
Vorgängerpegel	
Beobachtungs-/ Reihenbeginn	1934 1971
Fehljahre	
EZG-Fläche ges. [km ²]	509
Flächenanteil MV	
Pegelnul / System	7,694 / DHHN92
Rechtswert (ETRS89)	33290925
Hochwert (ETRS89)	5956614
Gebietskennzahl	9644930000
Gewässerkennzahl	9644000000
Pegelhauptwerte [cm]	
NW	
MNW	
MW	
MHW	
HW	
NNW (manuell) /	39 (18.09.1939)
HHW (manuell)	142 (01.05.1970)
Reihenbezug	2011 - 2020



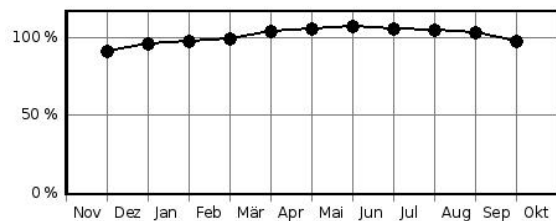
Jahreswasserstände in Prozent des langjährigen Mittelwertes



Hochwasserkenngößen [cm]

HQ(5)	
HQ(10)	
HQ(20)	
HQ(25)	
HQ(50)	
HQ(100)	

Mittlere monatliche Wasserstände in % des mittl. Jahreswasserstandes



Pegelausstattung: DFÜ ja LP ja SP nein DS nein DS/DFÜ nein Ultraschall nein

Pegelaufgaben

Erfassung größerer/repräsentativer Einzugsgebiete	nein
Erfassung markanter Abflussregulierungen	nein
Erfassung besonderer hydrologischer/hydrographischer Konstellationen	nein
Eignung als Referenzmessstelle im Sinne der WRRL	nein
Bedeutung im Zusammenhang mit der Überwachung der Gewässergüte	nein
Bedeutung für die Wassermengenbewirtschaftung	nein
Operative Aufgaben (Schutzzwecke/Gefahrenabwehr)	nein
Bedeutsamer Längsschnittpegel	nein

Anmerkungen: