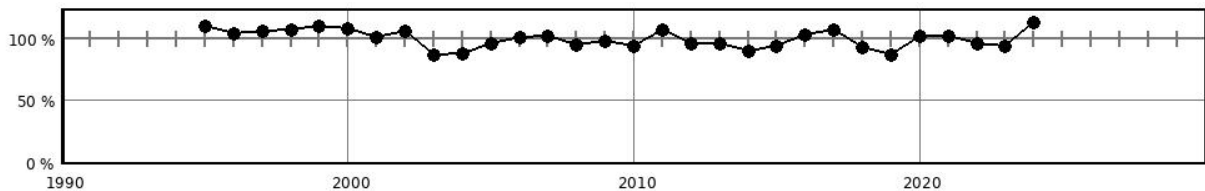


Steckbrief des Pegels Güstrow-Südost

Pegelkennzahl	04450.1
Gewässer	Insensee
Pegelart	Standgewässer
Zuständigkeit	StALU MM
Messung W / Q / T	W / T
Vorgängerpegel	04450.0
Beobachtungs-/ Reihenbeginn	1994 1995
Fehljahre	0
EZG-Fläche ges. [km ²]	79.1
Flächenanteil MV	79.1
Pegelnul / System	10,976 / DHHN2016
Rechtswert (ETRS89)	33315449
Hochwert (ETRS89)	5962227
Gebietskennzahl	9646745000
Gewässerkennzahl	9646740000
Pegelhauptwerte [cm]	
NW	
MNW	
MW	
MHW	
HW	
NNW /	29 (22.10.2018)
HHW	89 (23.02.2024)
Reihenbezug	2011 - 2020



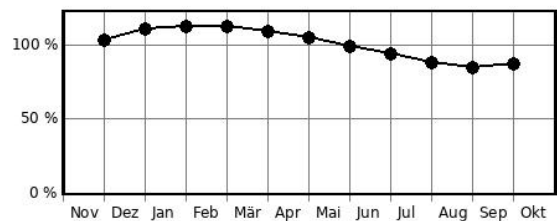
Jahreswasserstände in Prozent des langjährigen Mittelwertes



Hochwasserkenngrößen [cm]

HQ(5)	
HQ(10)	
HQ(20)	
HQ(25)	
HQ(50)	
HQ(100)	

Mittlere monatliche Wasserstände in % des mittl. Jahreswasserstandes



Pegelausstattung: DFÜ ja LP ja SP nein DS ja DS/DFÜ nein Ultraschall nein

Pegelaufgaben

Erfassung größerer/repräsentativer Einzugsgebiete	ja
Erfassung markanter Abflussregulierungen	nein
Erfassung besonderer hydrologischer/hydrographischer Konstellationen	nein
Eignung als Referenzmessstelle im Sinne der WRRL	nein
Bedeutung im Zusammenhang mit der Überwachung der Gewässergüte	nein
Bedeutung für die Wassermengenbewirtschaftung	nein
Operative Aufgaben (Schutzzwecke/Gefahrenabwehr)	nein
Bedeutsamer Längsschnittpegel	nein