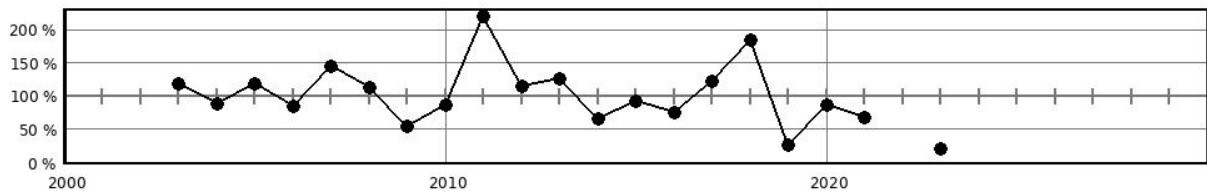


## Steckbrief des Pegels Neubukow

Pegelkennzahl	04392.0
Gewässer	Panzower Bach
Pegelart	Fließgewässerpegel
Zuständigkeit	StALU MM
Messung W / Q / T	W / Q / T
Vorgängerpegel	
Beobachtungs-/ Reihenbeginn	2002 2003
Fehljahre	1 (2022 )
EZG-Fläche ges. [km <sup>2</sup> ]	53.71
Flächenanteil MV	53.71
Pegelnul / System	16,851 / DHHN92
Rechtswert (ETRS89)	33282370
Hochwert (ETRS89)	5991962
Gebietskennzahl	9636470000
Gewässerkennzahl	9636400000
<b>Pegelhauptwerte [m<sup>3</sup>/s]</b>	
NQ	
MNQ	
MQ	
MHQ	
HQ	
NNQ /	0,003 (22.09.2009)
HHQ	5,69 (12.02.2020)
Reihenbezug	2011 - 2020



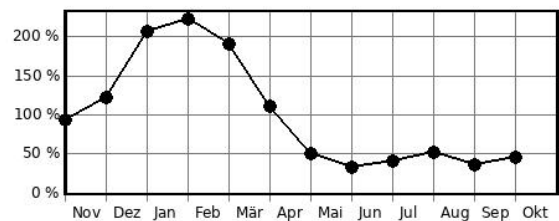
Jahresdurchflüsse in Prozent des langjährigen Mittelwertes



### Hochwasserkenngrößen [m<sup>3</sup>/s]

HQ(5)	
HQ(10)	
HQ(20)	
HQ(25)	
HQ(50)	
HQ(100)	

Mittlere monatliche Durchflüsse in % des mittleren Jahresdurchflusses



**Pegelausstattung:** DFÜ ja LP ja SP nein DS ja DS/DFÜ nein Ultraschall nein

### Pegelaufgaben

Erfassung größerer/repräsentativer Einzugsgebiete	ja
Erfassung markanter Abflussregulierungen	nein
Erfassung besonderer hydrologischer/hydrographischer Konstellationen	nein
Eignung als Referenzmessstelle im Sinne der WRRL	nein
Bedeutung im Zusammenhang mit der Überwachung der Gewässergüte	nein
Bedeutung für die Wassermengenbewirtschaftung	nein
Operative Aufgaben (Schutzzwecke/Gefahrenabwehr)	nein
Bedeutsamer Längsschnittpegel	nein