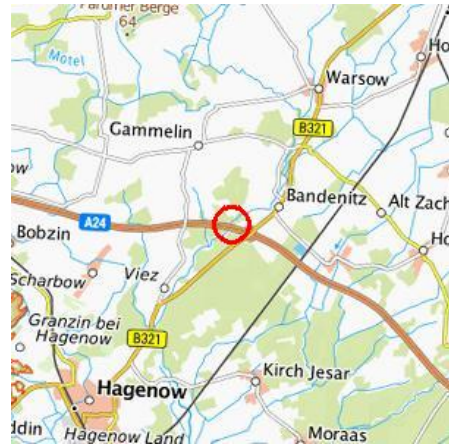
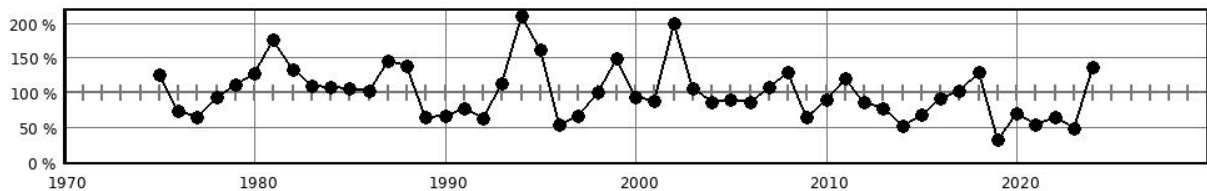


## Steckbrief des Pegels Radelübbe

Pegelkennzahl	59805.1
Gewässer	Sude
Pegelart	Fließgewässerpegel
Zuständigkeit	StALU WM
Messung W / Q / T	W / Q
Vorgängerpegel	59805.0
Beobachtungs-/ Reihenbeginn	2011 1975
Fehljahre	0
EZG-Fläche ges. [km <sup>2</sup> ]	159
Flächenanteil MV	159
Pegelnul / System	27,337 / DHHN92
Rechtswert (ETRS89)	33251936
Hochwert (ETRS89)	5933124
Gebietskennzahl	5936139000
Gewässerkennzahl	5936000000
<b>Pegelhauptwerte [m<sup>3</sup>/s]</b>	
NQ	0,090
MNQ	0,161
MQ	0,685
MHQ	4,01
HQ	5,78
NNQ /	0,050 (15.07.1975)
HHQ	7,20 (18.11.2003)
Reihenbezug	2011 - 2020



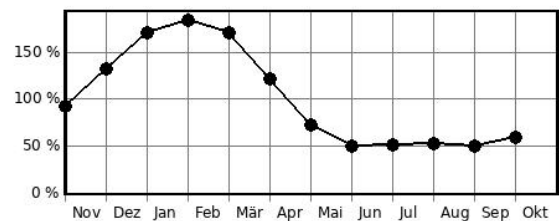
Jahresdurchflüsse in Prozent des langjährigen Mittelwertes



### Hochwasserkenngrößen [m<sup>3</sup>/s]

HQ(5)	
HQ(10)	
HQ(20)	
HQ(25)	
HQ(50)	
HQ(100)	

Mittlere monatliche Durchflüsse in % des mittleren Jahresdurchflusses



**Pegelausstattung:** DFÜ ja LP ja SP nein DS ja DS/DFÜ ja Ultraschall nein

### Pegelaufgaben

Erfassung größerer/repräsentativer Einzugsgebiete	nein
Erfassung markanter Abflussregulierungen	nein
Erfassung besonderer hydrologischer/hydrographischer Konstellationen	nein
Eignung als Referenzmessstelle im Sinne der WRRL	nein
Bedeutung im Zusammenhang mit der Überwachung der Gewässergüte	nein
Bedeutung für die Wassermengenbewirtschaftung	nein
Operative Aufgaben (Schutzzwecke/Gefahrenabwehr)	nein
Bedeutsamer Längsschnittpegel	nein