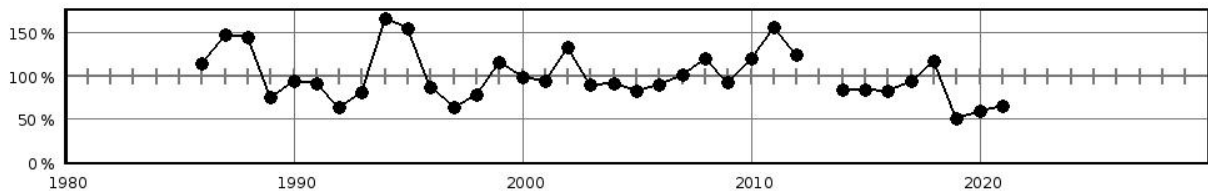


Steckbrief des Pegels Röbel

| | |
|------------------------------------|--------------------|
| Pegelkennzahl | 59601.2 |
| Gewässer | Dambecker Graben |
| Pegelart | Fließgewässerpegel |
| Zuständigkeit | StALU MS |
| Messung W / Q / T | W / Q |
| Vorgängerpegel | 59601.1 |
| Beobachtungs-/ Reihenbeginn | 1985 1986 |
| Fehljahre | 0 |
| EZG-Fläche ges. [km ²] | 28.14 |
| Flächenanteil MV | 28.14 |
| Pegelnul / System | 62,168 / SNN76 |
| Rechtswert (ETRS89) | 33339996 |
| Hochwert (ETRS89) | 5916632 |
| Gebietskennzahl | 5923729100 |
| Gewässerkennzahl | 5923720000 |
| Pegelhauptwerte [l/s] | |
| NQ | |
| MNQ | |
| MQ | |
| MHQ | |
| HQ | |
| NNQ / | 14,1 (17.07.1993) |
| HHQ | 1429 (14.01.2003) |
| Reihenbezug | 2011 - 2020 |



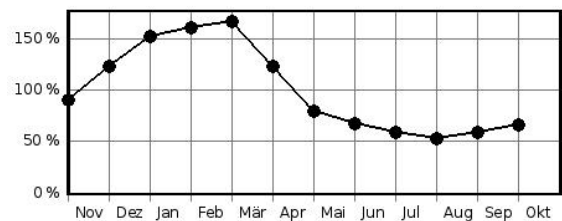
Jahresdurchflüsse in Prozent des langjährigen Mittelwertes



Hochwasserkenngrößen [l/s]

| | |
|---------|--|
| HQ(5) | |
| HQ(10) | |
| HQ(20) | |
| HQ(25) | |
| HQ(50) | |
| HQ(100) | |

Mittlere monatliche Durchflüsse in % des mittleren Jahresdurchflusses



Pegelausstattung: DFÜ nein LP ja SP ja DS ja DS/DFÜ nein Ultraschall nein

Pegelaufgaben

| | |
|--|------|
| Erfassung größerer/repräsentativer Einzugsgebiete | nein |
| Erfassung markanter Abflussregulierungen | nein |
| Erfassung besonderer hydrologischer/hydrographischer Konstellationen | nein |
| Eignung als Referenzmessstelle im Sinne der WRRL | nein |
| Bedeutung im Zusammenhang mit der Überwachung der Gewässergüte | nein |
| Bedeutung für die Wassermengenbewirtschaftung | nein |
| Operative Aufgaben (Schutzzwecke/Gefahrenabwehr) | nein |
| Bedeutsamer Längsschnittpegel | nein |

Anmerkungen: