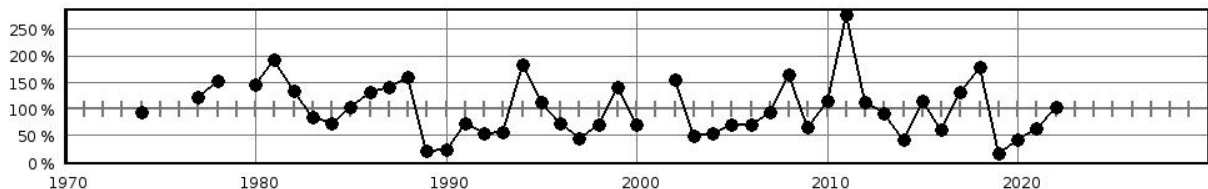


Steckbrief des Pegels Brohm UP

Pegelkennzahl	04864.8
Gewässer	Golmer Mühlbach
Pegelart	Fließgewässerpegel
Zuständigkeit	StALU MS
Messung W / Q / T	W / Q
Vorgängerpegel	04864.1
Beobachtungs-/ Reihenbeginn	2001 1974
Fehljahre	
EZG-Fläche ges. [km ²]	105
Flächenanteil MV	105
Pegelnul / System	21,618 / DHHN92
Rechtswert (ETRS89)	33408356
Hochwert (ETRS89)	5942359
Gebietskennzahl	9694851910
Gewässerkennzahl	9694800000
Pegelhauptwerte [m³/s]	
NQ	
MNQ	
MQ	
MHQ	
HQ	
NNQ /	0,000 (06.11.2003)
HHQ	12,8 (30.07.2011)
Reihenbezug	2011 - 2020



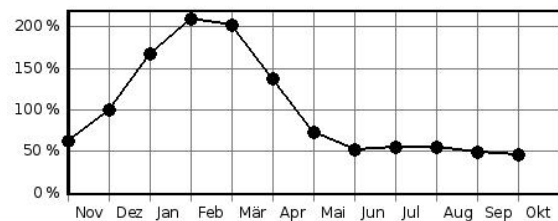
Jahresdurchflüsse in Prozent des langjährigen Mittelwertes



Hochwasserkenngrößen [m³/s]

HQ(5)	
HQ(10)	
HQ(20)	
HQ(25)	
HQ(50)	
HQ(100)	

Mittlere monatliche Durchflüsse in % des mittleren Jahresdurchflusses



Pegelausstattung: DFÜ ja LP ja SP nein DS ja DS/DFÜ nein Ultraschall nein

Pegelaufgaben

Erfassung größerer/repräsentativer Einzugsgebiete	nein
Erfassung markanter Abflussregulierungen	nein
Erfassung besonderer hydrologischer/hydrographischer Konstellationen	nein
Eignung als Referenzmessstelle im Sinne der WRRL	nein
Bedeutung im Zusammenhang mit der Überwachung der Gewässergüte	nein
Bedeutung für die Wassermengenbewirtschaftung	nein
Operative Aufgaben (Schutzzwecke/Gefahrenabwehr)	nein
Bedeutsamer Längsschnittpegel	nein

Anmerkungen: