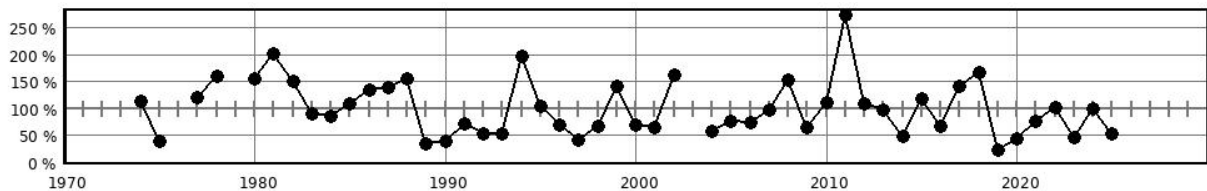


Steckbrief des Pegels Brohm OP Kleinbahnbrücke

Pegelkennzahl	04863.9
Gewässer	Golmer Mühlbach
Pegelart	Fließgewässerpegel
Zuständigkeit	StALU MS
Messung W / Q / T	W / Q
Vorgängerpegel	
Beobachtungs-/ Reihenbeginn	2005 1974
Fehljahre	0
EZG-Fläche ges. [km ²]	97.97
Flächenanteil MV	97.97
Pegelnul / System	32,204 / DHHN92
Rechtswert (ETRS89)	33406811
Hochwert (ETRS89)	5940284
Gebietskennzahl	9694851300
Gewässerkennzahl	9694800000
Pegelhauptwerte [m³/s]	
NQ	0,004
MNQ	0,023
MQ	0,279
MHQ	3,08
HQ	5,46
NNQ /	0,003 (22.08.1997)
HHQ	16,2 (30.07.2011)
Reihenbezug	2016 - 2025



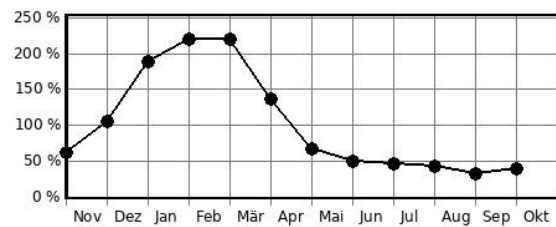
Jahresdurchflüsse in Prozent des langjährigen Mittelwertes



Hochwasserkenngrößen [m³/s]

HQ(5)	
HQ(10)	
HQ(20)	
HQ(25)	
HQ(50)	
HQ(100)	

Mittlere monatliche Durchflüsse in % des mittleren Jahresdurchflusses



Pegelausstattung: DFÜ ja LP ja SP nein DS ja DS/DFÜ nein Ultraschall ja

Pegelaufgaben

Erfassung größerer/repräsentativer Einzugsgebiete	ja
Erfassung markanter Abflussregulierungen	nein
Erfassung besonderer hydrologischer/hydrographischer Konstellationen	nein
Eignung als Referenzmessstelle im Sinne der WRRL	ja
Bedeutung im Zusammenhang mit der Überwachung der Gewässergüte	nein
Bedeutung für die Wassermengenbewirtschaftung	ja
Operative Aufgaben (Schutzzwecke/Gefahrenabwehr)	ja
Bedeutsamer Längsschnittpegel	nein