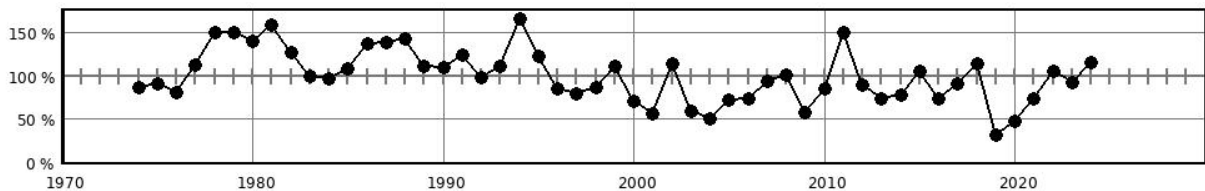


## Steckbrief des Pegels Wanzka

Pegelkennzahl	04847.0
Gewässer	Wanzkaer See
Pegelart	Standgewässer
Zuständigkeit	StALU MS
Messung W / Q / T	W
Vorgängerpegel	
Beobachtungs-/ Reihenbeginn	1973 1974
Fehljahre	0
EZG-Fläche ges. [km <sup>2</sup> ]	190.9
Flächenanteil MV	190.9
Pegelnul / System	58,066 / DHHN92
Rechtswert (ETRS89)	33382345
Hochwert (ETRS89)	5918650
Gebietskennzahl	9664273900
Gewässerkennzahl	9664200000
<b>Pegelhauptwerte [cm]</b>	
NW	
MNW	
MW	
MHW	
HW	
NNW /	-8 (30.09.2018)
HHW	125 (01.03.1979)
Reihenbezug	2011 - 2020



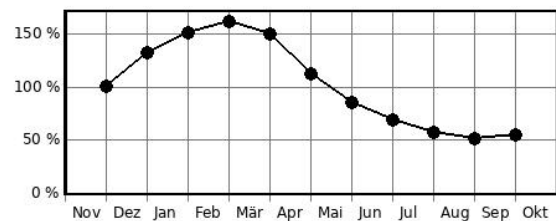
Jahreswasserstände in Prozent des langjährigen Mittelwertes



### Hochwasserkenngrößen [cm]

HQ(5)	
HQ(10)	
HQ(20)	
HQ(25)	
HQ(50)	
HQ(100)	

Mittlere monatliche Wasserstände in % des mittl. Jahreswasserstandes



**Pegelausstattung:** DFÜ ja LP ja SP nein DS ja DS/DFÜ nein Ultraschall nein

### Pegelaufgaben

Erfassung größerer/repräsentativer Einzugsgebiete	nein
Erfassung markanter Abflussregulierungen	nein
Erfassung besonderer hydrologischer/hydrographischer Konstellationen	nein
Eignung als Referenzmessstelle im Sinne der WRRL	nein
Bedeutung im Zusammenhang mit der Überwachung der Gewässergüte	nein
Bedeutung für die Wassermengenbewirtschaftung	nein
Operative Aufgaben (Schutzzwecke/Gefahrenabwehr)	nein
Bedeutsamer Längsschnittpegel	nein