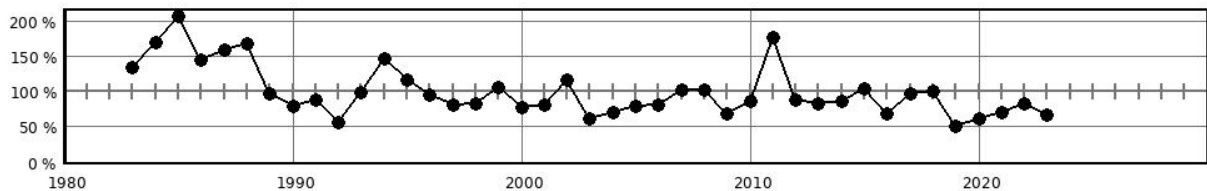


## Steckbrief des Pegels Neubrandenburg NO

Pegelkennzahl	04831.2
Gewässer	Datze
Pegelart	Fließgewässerpegel
Zuständigkeit	StALU MS
Messung W / Q / T	W / Q
Vorgängerpegel	04831.1
Beobachtungs-/ Reihenbeginn	1996 1983
Fehljahre	0
EZG-Fläche ges. [km <sup>2</sup> ]	74.13
Flächenanteil MV	74.13
Pegelnul / System	12,857 / DHHN92
Rechtswert (ETRS89)	33385274
Hochwert (ETRS89)	5937350
Gebietskennzahl	9664389110
Gewässerkennzahl	9664380000
<b>Pegelhauptwerte [m<sup>3</sup>/s]</b>	
NQ	
MNQ	
MQ	
MHQ	
HQ	
NNQ /	0,019 (21.07.1993)
HHQ	6,07 (30.07.2011)
Reihenbezug	2011 - 2020



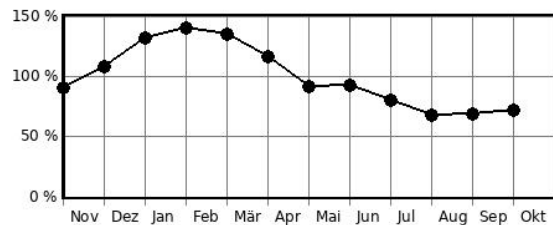
Jahresdurchflüsse in Prozent des langjährigen Mittelwertes



### Hochwasserkenngrößen [m<sup>3</sup>/s]

HQ(5)	
HQ(10)	
HQ(20)	
HQ(25)	
HQ(50)	
HQ(100)	

Mittlere monatliche Durchflüsse in % des mittleren Jahresdurchflusses



**Pegelausstattung:** DFÜ ja LP ja SP ja DS ja DS/DFÜ nein Ultraschall nein

### Pegelaufgaben

Erfassung größerer/repräsentativer Einzugsgebiete	nein
Erfassung markanter Abflussregulierungen	nein
Erfassung besonderer hydrologischer/hydrographischer Konstellationen	nein
Eignung als Referenzmessstelle im Sinne der WRRL	nein
Bedeutung im Zusammenhang mit der Überwachung der Gewässergüte	nein
Bedeutung für die Wassermengenbewirtschaftung	nein
Operative Aufgaben (Schutzzwecke/Gefahrenabwehr)	nein
Bedeutsamer Längsschnittpegel	nein