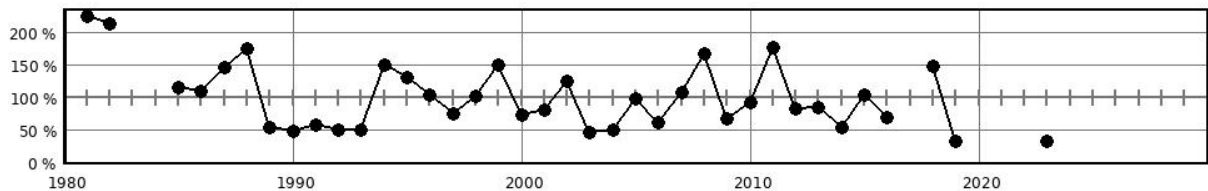


## Steckbrief des Pegels Padderow

Pegelkennzahl	04735.2
Gewässer	Großer Abzugsraben
Pegelart	Fließgewässerpegel
Zuständigkeit	StALU VP (JEM)
Messung W / Q / T	W / Q
Vorgängerpegel	04735.0
Beobachtungs-/ Reihenbeginn	1980 1981
Fehljahre	2 (1983 1984 )
EZG-Fläche ges. [km <sup>2</sup> ]	115.5
Flächenanteil MV	
Pegelnul / System	0,836 / DHHN92
Rechtswert (ETRS89)	33394993
Hochwert (ETRS89)	5971616
Gebietskennzahl	9668931000
Gewässerkennzahl	9668000000
<b>Pegelhauptwerte [m<sup>3</sup>/s]</b>	
NQ	0,005
MNQ	0,030
MQ	0,372
MHQ	2,83
HQ	5,04
NNQ /	0,000 (09.08.1990)
HHQ	7,66 (03.02.1985)
Reihenbezug	2011 - 2020



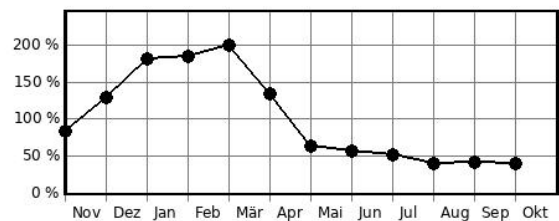
Jahresdurchflüsse in Prozent des langjährigen Mittelwertes



### Hochwasserkenngrößen [m<sup>3</sup>/s]

HQ(5)	
HQ(10)	
HQ(20)	
HQ(25)	
HQ(50)	
HQ(100)	

Mittlere monatliche Durchflüsse in % des mittleren Jahresdurchflusses



**Pegelausstattung:** DFÜ ja LP ja SP ja DS ja DS/DFÜ nein Ultraschall nein

### Pegelaufgaben

Erfassung größerer/repräsentativer Einzugsgebiete	ja
Erfassung markanter Abflussregulierungen	nein
Erfassung besonderer hydrologischer/hydrographischer Konstellationen	nein
Eignung als Referenzmessstelle im Sinne der WRRL	nein
Bedeutung im Zusammenhang mit der Überwachung der Gewässergüte	ja
Bedeutung für die Wassermengenbewirtschaftung	nein
Operative Aufgaben (Schutzzwecke/Gefahrenabwehr)	nein
Bedeutsamer Längsschnittpegel	ja