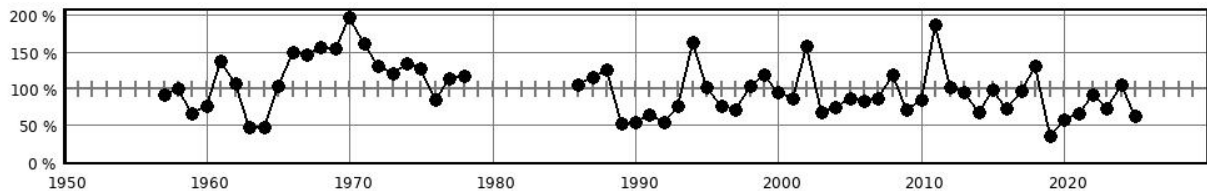


Steckbrief des Pegels Gielow Süd

Pegelkennzahl	04722.1
Gewässer	Ostpeene
Pegelart	Fließgewässerpegel
Zuständigkeit	StALU MS
Messung W / Q / T	W / Q
Vorgängerpegel	04721.0
Beobachtungs-/ Reihenbeginn	1995 1957
Fehljahre	0
EZG-Fläche ges. [km ²]	361.5
Flächenanteil MV	361.5
Pegelnul / System	10,722 / DHHN92
Rechtswert (ETRS89)	33353580
Hochwert (ETRS89)	5951954
Gebietskennzahl	9662753000
Gewässerkennzahl	9662000000
Pegelhauptwerte [m³/s]	
NQ	0,124
MNQ	0,263
MQ	1,27
MHQ	5,20
HQ	10,4
NNQ /	0,124 (23.07.2022)
HHQ	13,2 (03.08.2011)
Reihenbezug	2016 - 2025



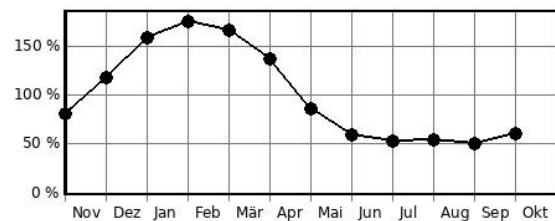
Jahresdurchflüsse in Prozent des langjährigen Mittelwertes



Hochwasserkenngrößen [m³/s]

HQ(5)	
HQ(10)	
HQ(20)	
HQ(25)	
HQ(50)	
HQ(100)	

Mittlere monatliche Durchflüsse in % des mittleren Jahresdurchflusses



Pegelausstattung: DFÜ ja LP ja SP nein DS ja DS/DFÜ nein Ultraschall nein

Pegelaufgaben

Erfassung größerer/repräsentativer Einzugsgebiete	ja
Erfassung markanter Abflussregulierungen	nein
Erfassung besonderer hydrologischer/hydrographischer Konstellationen	ja
Eignung als Referenzmessstelle im Sinne der WRRL	ja
Bedeutung im Zusammenhang mit der Überwachung der Gewässergüte	ja
Bedeutung für die Wassermengenbewirtschaftung	nein
Operative Aufgaben (Schutzzwecke/Gefahrenabwehr)	nein
Bedeutsamer Längsschnittpegel	ja