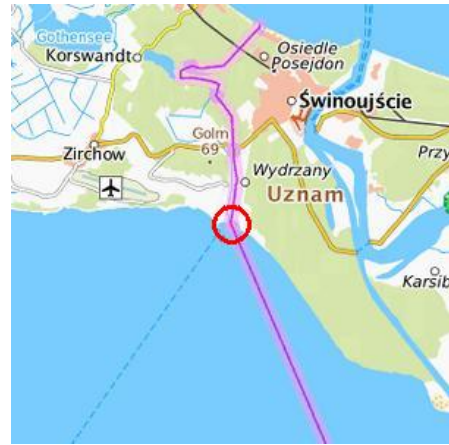
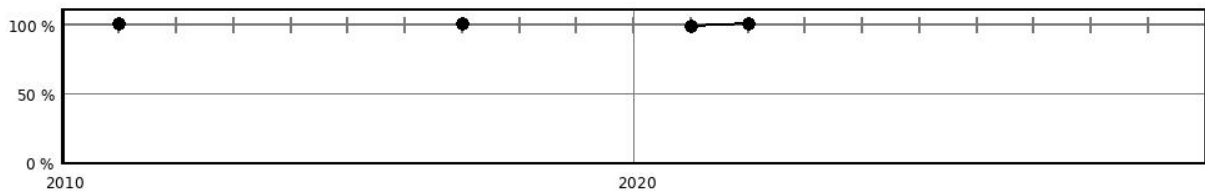


Steckbrief des Pegels Kamminke

Pegelkennzahl	04678.0
Gewässer	Torfkanal
Pegelart	Fließgewässerpegel
Zuständigkeit	StALU VP (UEM)
Messung W / Q / T	W
Vorgängerpegel	
Beobachtungs-/ Reihenbeginn	2008 2011
Fehljahre	8 (2012 2019 2020)
EZG-Fläche ges. [km ²]	
Flächenanteil MV	
Pegelnul / System	-4,988 / DHHN92
Rechtswert (ETRS89)	33448209
Hochwert (ETRS89)	5969049
Gebietskennzahl	9697914900
Gewässerkennzahl	
Pegelhauptwerte [cm]	
NW	478
MNW	479
MW	523
MHW	578
HW	587
NNW /	478 (15.11.2017)
HHW	587 (15.12.2011)
Reihenbezug	2011 - 2020



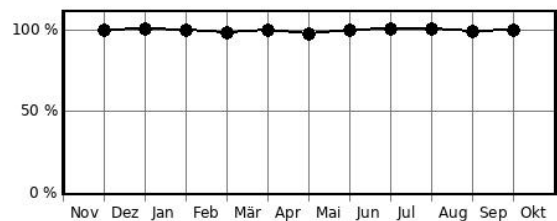
Jahreswasserstände in Prozent des langjährigen Mittelwertes



Hochwasserkenngößen [cm]

HQ(5)	
HQ(10)	
HQ(20)	
HQ(25)	
HQ(50)	
HQ(100)	

Mittlere monatliche Wasserstände in % des mittl. Jahreswasserstandes



Pegelausstattung: DFÜ ja LP ja SP nein DS nein DS/DFÜ nein Ultraschall ja

Pegelaufgaben

Erfassung größerer/repräsentativer Einzugsgebiete	nein
Erfassung markanter Abflussregulierungen	nein
Erfassung besonderer hydrologischer/hydrographischer Konstellationen	nein
Eignung als Referenzmessstelle im Sinne der WRRL	nein
Bedeutung im Zusammenhang mit der Überwachung der Gewässergüte	nein
Bedeutung für die Wassermengenbewirtschaftung	nein
Operative Aufgaben (Schutzzwecke/Gefahrenabwehr)	nein
Bedeutsamer Längsschnittpegel	nein