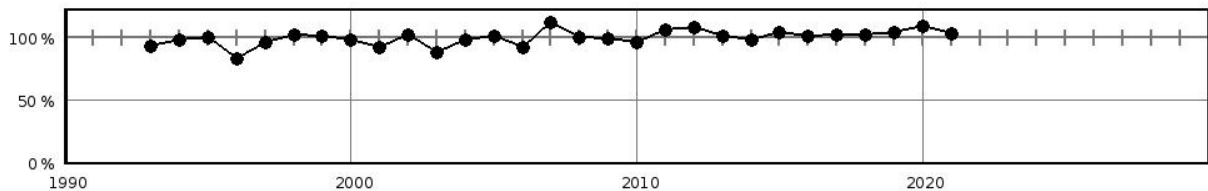


Steckbrief des Pegels Buschwitz

Pegelkennzahl	04620.0
Gewässer	Kl. Jasmunder Bodden
Pegelart	Küstengewässer
Zuständigkeit	StALU VP (HST)
Messung W / Q / T	W / T
Vorgängerpegel	
Beobachtungs-/ Reihenbeginn	1992 1993
Fehljahre	0
EZG-Fläche ges. [km ²]	
Flächenanteil MV	
Pegelnul / System	-0,746 / SNN76
Rechtswert (ETRS89)	33401167
Hochwert (ETRS89)	6032210
Gebietskennzahl	9674130000
Gewässerkennzahl	9600000000
Pegelhauptwerte [cm]	
NW	
MNW	
MW	
MHW	
HW	
NNW /	31 (12.12.2015)
HHW	100 (09.02.2007)
Reihenbezug	2011 - 2020



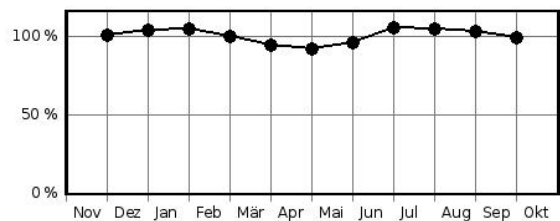
Jahreswasserstände in Prozent des langjährigen Mittelwertes



Hochwasserkenngößen [cm]

HQ(5)	
HQ(10)	
HQ(20)	
HQ(25)	
HQ(50)	
HQ(100)	

Mittlere monatliche Wasserstände in % des mittl. Jahreswasserstandes



Pegelausstattung: DFÜ nein LP ja SP nein DS ja DS/DFÜ nein Ultraschall nein

Pegelaufgaben

Erfassung größerer/repräsentativer Einzugsgebiete	nein
Erfassung markanter Abflussregulierungen	nein
Erfassung besonderer hydrologischer/hydrographischer Konstellationen	ja
Eignung als Referenzmessstelle im Sinne der WRRL	nein
Bedeutung im Zusammenhang mit der Überwachung der Gewässergüte	nein
Bedeutung für die Wassermengenbewirtschaftung	nein
Operative Aufgaben (Schutzzwecke/Gefahrenabwehr)	ja
Bedeutung als Längsschnittpegel	nein

Anmerkungen: