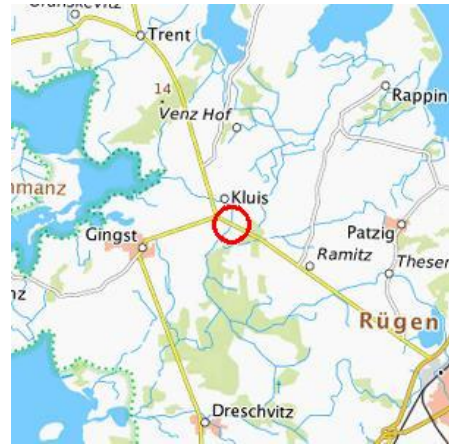
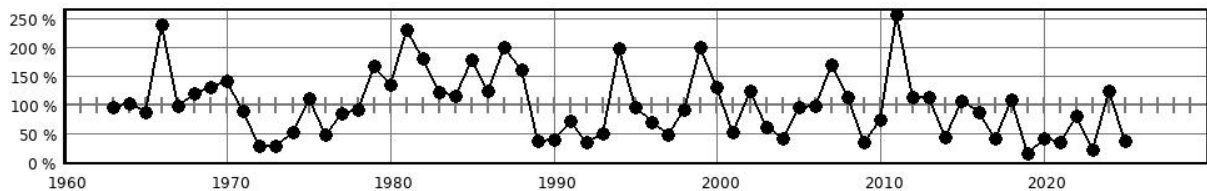


Steckbrief des Pegels Kluis

Pegelkennzahl	04611.1
Gewässer	Duvenbach
Pegelart	Fließgewässerpegel
Zuständigkeit	StALU VP (HST)
Messung W / Q / T	W / Q
Vorgängerpegel	04611.0
Beobachtungs-/ Reihenbeginn	2001 1963
Fehljahre	0
EZG-Fläche ges. [km ²]	61.1
Flächenanteil MV	61.1
Pegelnul / System	3,875 / SNN76
Rechtswert (ETRS89)	33390180
Hochwert (ETRS89)	6036573
Gebietskennzahl	9677129100
Gewässerkennzahl	9677120000
Pegelhauptwerte [m³/s]	
NQ	0,000
MNQ	0,003
MQ	0,157
MHQ	1,45
HQ	2,82
NNQ /	0,000 (25.07.2014)
HHQ	3,71 (07.03.1999)
Reihenbezug	2016 - 2025



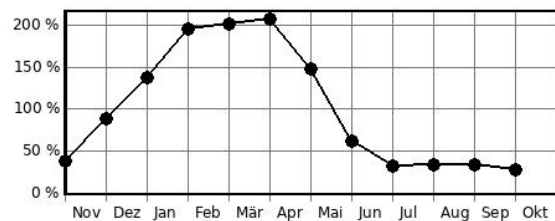
Jahresdurchflüsse in Prozent des langjährigen Mittelwertes



Hochwasserkenngrößen [m³/s]

HQ(5)	
HQ(10)	
HQ(20)	
HQ(25)	
HQ(50)	
HQ(100)	

Mittlere monatliche Durchflüsse in % des mittleren Jahresdurchflusses



Pegelausstattung: DFÜ ja LP ja SP nein DS ja DS/DFÜ nein Ultraschall nein

Pegelaufgaben

Erfassung größerer/repräsentativer Einzugsgebiete	ja
Erfassung markanter Abflussregulierungen	nein
Erfassung besonderer hydrologischer/hydrographischer Konstellationen	nein
Eignung als Referenzmessstelle im Sinne der WRRL	nein
Bedeutung im Zusammenhang mit der Überwachung der Gewässergüte	ja
Bedeutung für die Wassermengenbewirtschaftung	nein
Operative Aufgaben (Schutzzwecke/Gefahrenabwehr)	nein
Bedeutsamer Längsschnittpegel	nein