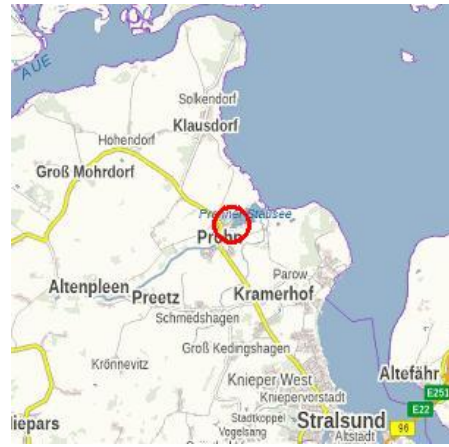


Steckbrief des Pegels Prohn SW.

Pegelkennzahl	04571.0
Gewässer	Speicherbecken
Pegelart	Standgewässer
Zuständigkeit	StALU VP (HST)
Messung W / Q / T	W / T
Vorgängerpegel	
Beobachtungs-/ Reihenbeginn	1976 1978
Fehljahre	11 (1986 2001 2002)
EZG-Fläche ges. [km ²]	51.2
Flächenanteil MV	
Pegelnul / System	-0,007 / SNN76
Rechtswert (ETRS89)	33371988
Hochwert (ETRS89)	6027068
Gebietskennzahl	9655471000
Gewässerkennzahl	9655400000

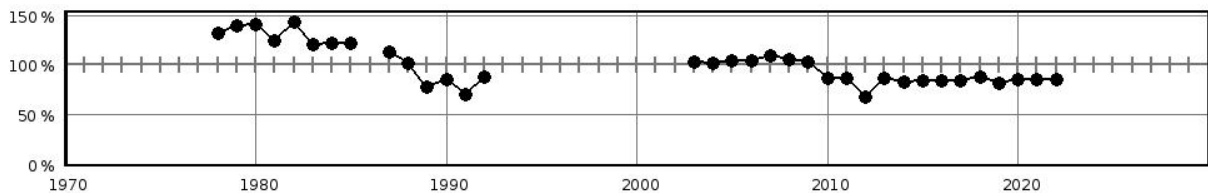


Pegelhauptwerte [cm]

NW	
MNW	
MW	
MHW	
HW	
NNW /	8 (31.10.1982)
HHW	231 (28.08.1979)
Reihenbezug	2011 - 2020



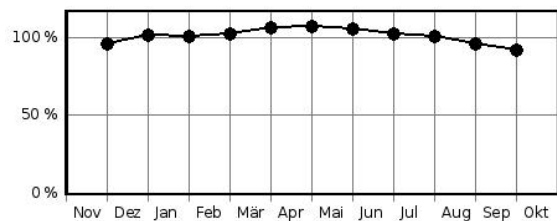
Jahreswasserstände in Prozent des langjährigen Mittelwertes



Hochwasserkenngrößen [cm]

HQ(5)	
HQ(10)	
HQ(20)	
HQ(25)	
HQ(50)	
HQ(100)	

Mittlere monatliche Wasserstände in % des mittl. Jahreswasserstandes



Pegelausstattung: DFÜ ja LP ja SP nein DS ja DS/DFÜ nein Ultraschall nein

Pegelaufgaben

Erfassung größerer/repräsentativer Einzugsgebiete	nein
Erfassung markanter Abflussregulierungen	ja
Erfassung besonderer hydrologischer/hydrographischer Konstellationen	nein
Eignung als Referenzmessstelle im Sinne der WRRL	nein
Bedeutung im Zusammenhang mit der Überwachung der Gewässergüte	nein
Bedeutung für die Wassermengenbewirtschaftung	nein
Operative Aufgaben (Schutzzwecke/Gefahrenabwehr)	ja
Bedeutsamer Längsschnittpegel	nein

Anmerkungen: