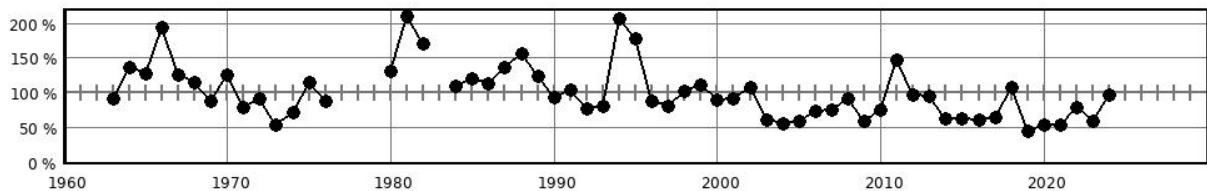


Steckbrief des Pegels Schulenberg

Pegelkennzahl	04540.2
Gewässer	Schulenberger Mühlb.
Pegelart	Fließgewässerpegel
Zuständigkeit	StALU VP (HST)
Messung W / Q / T	W / Q
Vorgängerpegel	04540.1
Beobachtungs-/ Reihenbeginn	1998 1963
Fehljahre	0
EZG-Fläche ges. [km ²]	44.7
Flächenanteil MV	
Pegelnul / System	4,689 / DHHN92
Rechtswert (ETRS89)	33342653
Hochwert (ETRS89)	6000406
Gebietskennzahl	9652670000
Gewässerkennzahl	9652600000
Pegelhauptwerte [m³/s]	
NQ	0,055
MNQ	0,081
MQ	0,212
MHQ	1,35
HQ	2,52
NNQ /	0,011 (29.08.1997)
HHQ	4,81 (30.01.1982)
Reihenbezug	2011 - 2020



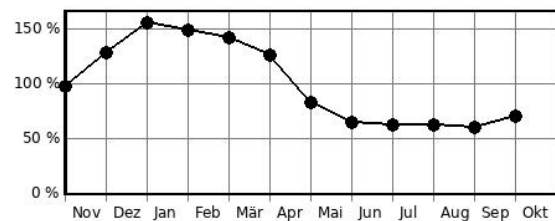
Jahresdurchflüsse in Prozent des langjährigen Mittelwertes



Hochwasserkenngrößen [m³/s]

HQ(5)	
HQ(10)	
HQ(20)	
HQ(25)	
HQ(50)	
HQ(100)	

Mittlere monatliche Durchflüsse in % des mittleren Jahresdurchflusses



Pegelausstattung: DFÜ nein LP ja SP nein DS ja DS/DFÜ nein Ultraschall nein

Pegelaufgaben

Erfassung größerer/repräsentativer Einzugsgebiete	ja
Erfassung markanter Abflussregulierungen	nein
Erfassung besonderer hydrologischer/hydrographischer Konstellationen	nein
Eignung als Referenzmessstelle im Sinne der WRRL	nein
Bedeutung im Zusammenhang mit der Überwachung der Gewässergüte	ja
Bedeutung für die Wassermengenbewirtschaftung	nein
Operative Aufgaben (Schutzzwecke/Gefahrenabwehr)	nein
Bedeutsamer Längsschnittpegel	nein