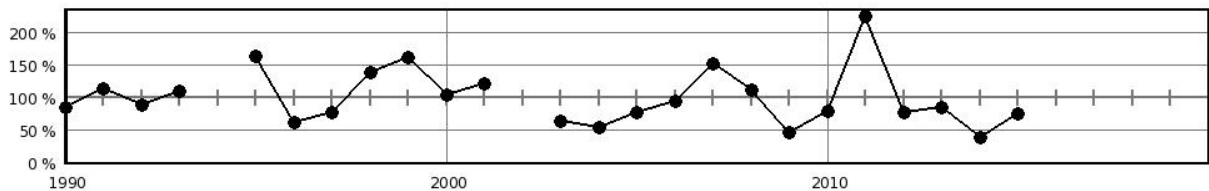


## Steckbrief des Pegels Willershagen

Pegelkennzahl	04531.2
Gewässer	Wallbach
Pegelart	Fließgewässerpegel
Zuständigkeit	StALU MM
Messung W / Q / T	W / Q
Vorgängerpegel	04531.1
Beobachtungs-/ Reihenbeginn	2002 1990
Fehljahre	0
EZG-Fläche ges. [km <sup>2</sup> ]	44
Flächenanteil MV	
Pegelnul / System	5,700 / DHHN92
Rechtswert (ETRS89)	33325506
Hochwert (ETRS89)	6009829
Gebietskennzahl	9651651000
Gewässerkennzahl	9651600000
<b>Pegelhauptwerte [m<sup>3</sup>/s]</b>	
NQ	
MNQ	
MQ	
MHQ	
HQ	
NNQ /	0,001 (11.08.2003)
HHQ	20,3 (23.08.2007)
Reihenbezug	2006 - 2015



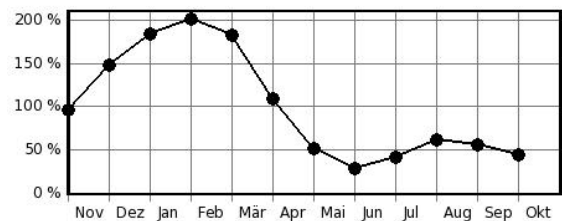
Jahresdurchflüsse in Prozent des langjährigen Mittelwertes



### Hochwasserkenngrößen [m<sup>3</sup>/s]

HQ(5)	
HQ(10)	
HQ(20)	
HQ(25)	
HQ(50)	
HQ(100)	

Mittlere monatliche Durchflüsse in % des mittleren Jahresdurchflusses



**Pegelausstattung:** DFÜ ja LP ja SP nein DS ja DS/DFÜ nein Ultraschall nein

### Pegelaufgaben

Erfassung größerer/repräsentativer Einzugsgebiete	nein
Erfassung markanter Abflussregulierungen	nein
Erfassung besonderer hydrologischer/hydrographischer Konstellationen	nein
Eignung als Referenzmessstelle im Sinne der WRRL	nein
Bedeutung im Zusammenhang mit der Überwachung der Gewässergüte	ja
Bedeutung für die Wassermengenbewirtschaftung	ja
Operative Aufgaben (Schutzzwecke/Gefahrenabwehr)	nein
Bedeutsamer Längsschnittpegel	nein

Anmerkungen: