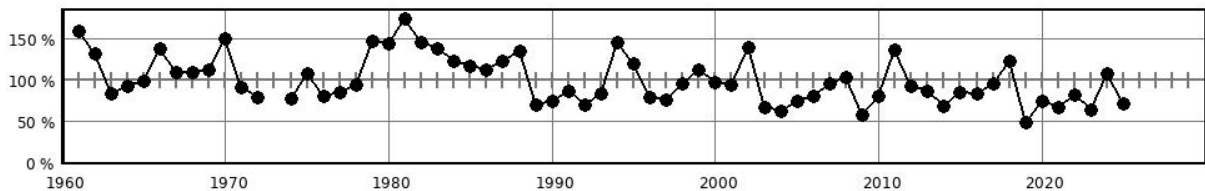


## Steckbrief des Pegels Güstrow

Pegelkennzahl	04437.0
Gewässer	Nebel
Pegelart	Fließgewässerpegel
Zuständigkeit	StALU MM
Messung W / Q / T	W / Q / T
Vorgängerpegel	04436.0
Beobachtungs-/ Reihenbeginn	1973 1961
Fehljahre	0
EZG-Fläche ges. [km <sup>2</sup> ]	657
Flächenanteil MV	657
Pegelnul / System	4,603 / DHHN92
Rechtswert (ETRS89)	33313590
Hochwert (ETRS89)	5964935
Gebietskennzahl	9646751000
Gewässerkennzahl	9646000000
<b>Pegelhauptwerte [m<sup>3</sup>/s]</b>	
NQ	0,181
MNQ	0,331
MQ	2,88
MHQ	9,61
HQ	16,5
NNQ /	0,030 (07.08.1969)
HHQ	21,0 (25.05.1983)
Reihenbezug	2016 - 2025



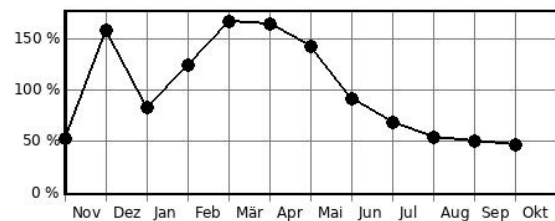
Jahresdurchflüsse in Prozent des langjährigen Mittelwertes



### Hochwasserkenngrößen [m<sup>3</sup>/s]

HQ(5)	
HQ(10)	
HQ(20)	
HQ(25)	
HQ(50)	
HQ(100)	

Mittlere monatliche Durchflüsse in % des mittleren Jahresdurchflusses



**Pegelausstattung:** DFÜ ja LP ja SP ja DS ja DS/DFÜ nein Ultraschall nein

### Pegelaufgaben

Erfassung größerer/repräsentativer Einzugsgebiete	ja
Erfassung markanter Abflussregulierungen	nein
Erfassung besonderer hydrologischer/hydrographischer Konstellationen	nein
Eignung als Referenzmessstelle im Sinne der WRRL	nein
Bedeutung im Zusammenhang mit der Überwachung der Gewässergüte	nein
Bedeutung für die Wassermengenbewirtschaftung	ja
Operative Aufgaben (Schutzzwecke/Gefahrenabwehr)	nein
Bedeutsamer Längsschnittpegel	nein