

Steckbrief des Pegels Bröbberow

Pegelkennzahl	04425.0
Gewässer	Beke
Pegelart	Fließgewässerpegel
Zuständigkeit	StALU MM
Messung W / Q / T	W / Q / T
Vorgängerpegel	
Beobachtungs-/ Reihenbeginn	1974 1975
Fehljahre	4 (1983 1984 2011 2016)
EZG-Fläche ges. [km ²]	302.37
Flächenanteil MV	302.37
Pegelnul / System	1,142 / DHHN92
Rechtswert (ETRS89)	33306615
Hochwert (ETRS89)	5983171
Gebietskennzahl	9648991900
Gewässerkennzahl	9648000000

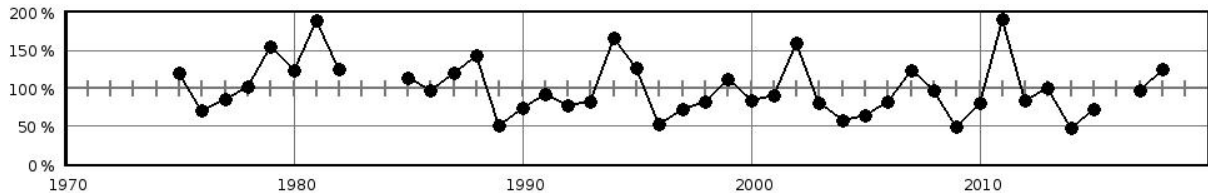


Pegelhauptwerte [m³/s]

NQ	
MNQ	
MQ	
MHQ	
HQ	
NNQ /	0,000 (30.07.1978)
HHQ	21,9 (06.03.1979)
Reihenbezug	2006 - 2015



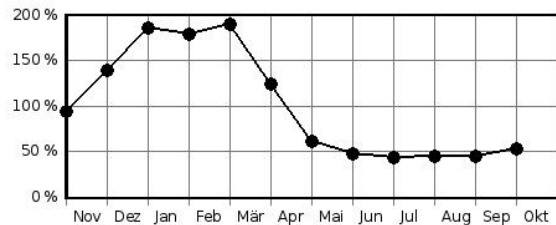
Jahresdurchflüsse in Prozent des langjährigen Mittelwertes



Hochwasserkenngößen [m³/s]

HQ(5)	
HQ(10)	
HQ(20)	
HQ(25)	
HQ(50)	
HQ(100)	

Mittlere monatliche Durchflüsse in % des mittleren Jahresdurchflusses



Pegelausstattung: DFÜ ja LP ja SP nein DS ja DS/DFÜ nein Ultraschall nein

Pegelaufgaben

Erfassung größerer/repräsentativer Einzugsgebiete	ja
Erfassung markanter Abflussregulierungen	nein
Erfassung besonderer hydrologischer/hydrographischer Konstellationen	nein
Eignung als Referenzmessstelle im Sinne der WRRL	nein
Bedeutung im Zusammenhang mit der Überwachung der Gewässergüte	ja
Bedeutung für die Wassermengenbewirtschaftung	ja
Operative Aufgaben (Schutzzwecke/Gefahrenabwehr)	nein
Bedeutsamer Längsschnittpegel	nein

Anmerkungen: