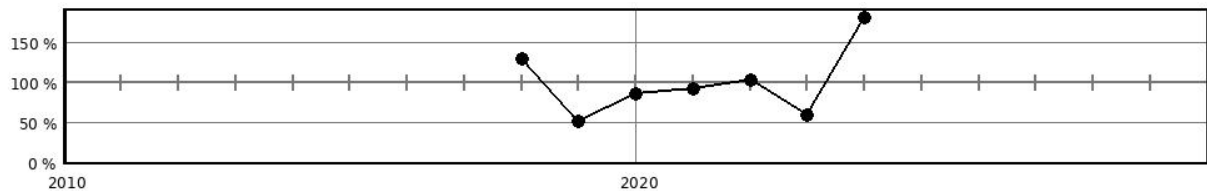


Steckbrief des Pegels Rostock Schmarl

Pegelkennzahl	04421.0
Gewässer	Schmarler Bach
Pegelart	Fließgewässerpegel
Zuständigkeit	StALU MM
Messung W / Q / T	W / Q / T
Vorgängerpegel	
Beobachtungs-/ Reihenbeginn	2016 2018
Fehljahre	0
EZG-Fläche ges. [km ²]	13.55
Flächenanteil MV	13.55
Pegelnul / System	-4,878 / DHHN92
Rechtswert (ETRS89)	33308653
Hochwert (ETRS89)	6003057
Gebietskennzahl	9639419000
Gewässerkennzahl	9639400000
Pegelhauptwerte [m³/s]	
NQ	0,001
MNQ	0,001
MQ	0,030
MHQ	1,97
HQ	3,50
NNQ /	0,000 (09.11.2021)
HHQ	3,50 (04.04.2018)
Reihenbezug	2011 - 2020



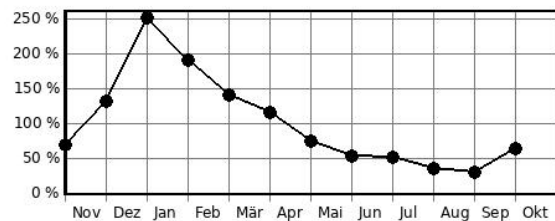
Jahresdurchflüsse in Prozent des langjährigen Mittelwertes



Hochwasserkenngrößen [m³/s]

HQ(5)	
HQ(10)	
HQ(20)	
HQ(25)	
HQ(50)	
HQ(100)	

Mittlere monatliche Durchflüsse in % des mittleren Jahresdurchflusses



Pegelausstattung: DFÜ ja LP ja SP nein DS ja DS/DFÜ nein Ultraschall nein

Pegelaufgaben

Erfassung größerer/repräsentativer Einzugsgebiete	nein
Erfassung markanter Abflussregulierungen	nein
Erfassung besonderer hydrologischer/hydrographischer Konstellationen	nein
Eignung als Referenzmessstelle im Sinne der WRRL	nein
Bedeutung im Zusammenhang mit der Überwachung der Gewässergüte	nein
Bedeutung für die Wassermengenbewirtschaftung	nein
Operative Aufgaben (Schutzzwecke/Gefahrenabwehr)	nein
Bedeutsamer Längsschnittpegel	nein